

holm hälle

24 JUNI
1972
CORREN

Boxholms AB. Hon betonar i in-
alanskaffningen varit svår efter-
rit om Boxholm och förväns-
stunamn. Vi har beretts tillfälle
sens uppsats och gör här ett ax-
Boxholms gatunamn.

Fällhagsvägen

Skolgatan har uppkallats efter
"bruksskolan", som 1877 upp-
fördes på Bredgårds ägor, närmast
avsedd för "bolagets underhavande
vid bruket och därunder brukade
gårdars barn under Ekeby och
Asbo".

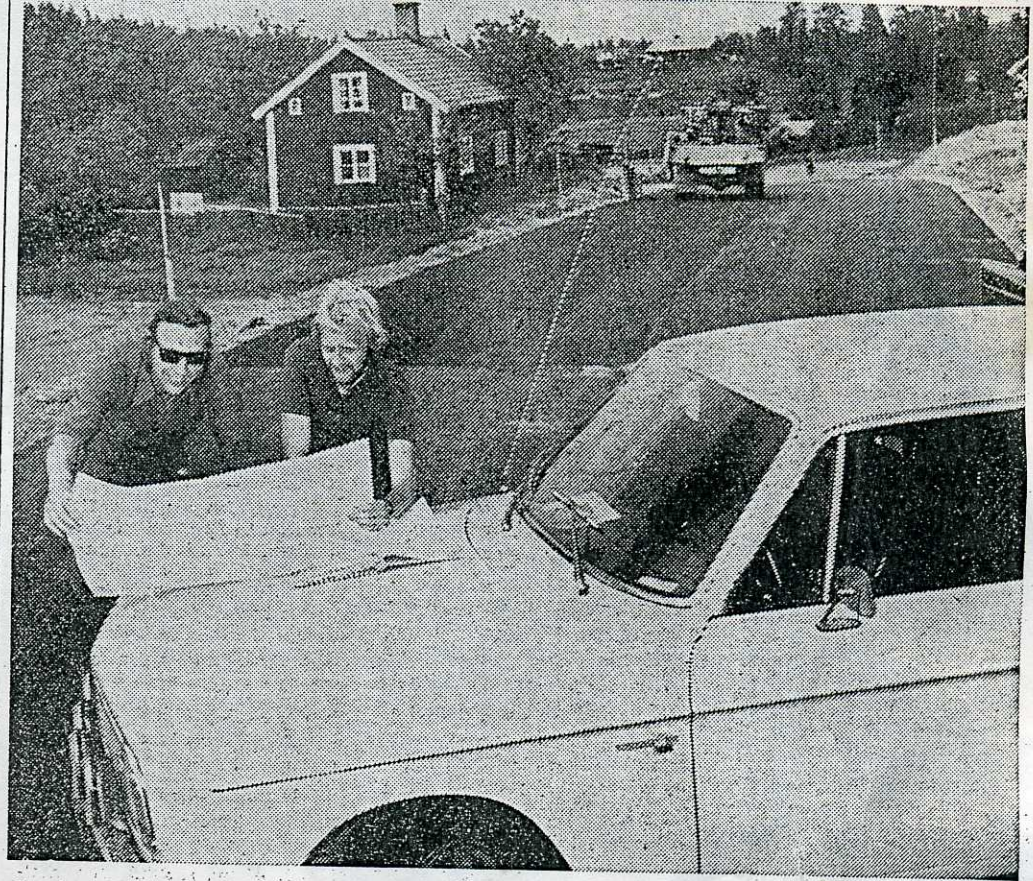
Asbovägen är ett nytt gatu-
namn, men kommer av att områ-
det, där vägen nu går fram, en
gång tillhörde Asbo socken.

Vivåsvägen kommer av går-
den Vivåsen. Pesten härjade i
Ekeby 1710-1711 och hälften av
socknens innevånare dog. Ett om-
råde på Vivåsens ägor blev begravn-
ningsplats. Den sk jättetalen står
vid denna gamla kyrkogård. Enligt
en sägen ligger också en jätte be-
gravd inom området.

Storgatan är genomfartsleden
i Boxholm. Redan på 1700-talet

Ribbings väg

gick landsvägen från Linköping till
Eksjö över Svartån här. På en plan
över Boxholms bruk från 1840-talet
kan man se vilka olika inrätt-
ningar som då fanns längs Storga-
tan: apotek krog, brukskontor,
bränneri, ölstuga och gamla bostä-
der, t ex Vidingsbyggnaden, Asbo-
byggnaden, Långholmen och Stor-
nolmen.



Gatuingenjör Lennart Lind (t v) och schaktmästare Conny Abrahamsson diskuterar en ritnings-
detalj på det nya tomtområdet med gården Dalen i bakgrunden

Boxholm får med AMS-hjälp nytt område för 28 villatomter

Den 1 juli skall Dalenområdet — ett nytt område för villabebyggelse i Boxholm — stå klart att tas i bruk. Hela området har kostat 872 000 kr att iordningställa, därav har AMS bidragit med 654 500 kr. Det är detta bidrag — som stadgar färdigställande till 1 juli — som påskyndat arbetet som inleddes den 7 december i fjol. Dalenområdet begränsas av riksväg 32, det redan bebyggda Dalgårdsområdet och fastigheten Skogen. Man har fått 28 nya tomter på området, och där ligger sedan tidigare sju fastigheter. Kommunen äger i dag hela området.

Man började med röjning av om-
rådet samt rivning av uthus.

— Det var svåra markförhållan-
den. Hälften av området utgjordes
av sank- och mossmark säger ga-
tuingenjör Lennart Lind, som till-
sammans med schaktmästare
Conny Abrahamsson arbetat med
den här projekteringen. Han näm-
ner att man fick vidta extraordi-
nära grundförstärkningar.

— Terrängen är här mycket
blandad med berg och kärr om-
vartannat. Berget är inte det
värsta. Det spränger man bort i
vanlig ordning. Det verkligen svåra
var kärret, där vi måste sänka vat-
tennivån. Man har också fått utföra

ett stort utgrävningsarbete för att
och krävande.

Nu har också den gamla vägen,
som ledde förbi Dalen från riksväg
32 iordningställt. All gatumark är
asfalterad. Alla elektriska, tele-
och ledningsarbeten är också klara.

— Genom de här arbetena har de
redan befintliga fastigheterna på
Dalenområdet fått en utökad kom-
munal service. De är nu anslutna
till kommunens va-nät och har fått
gator med belysning. Likaså har
man nu daglig postutbärning mot
tidigare då man fick hämta posten
i kommunens postkontor.

Inom området har anlagts 10 970

