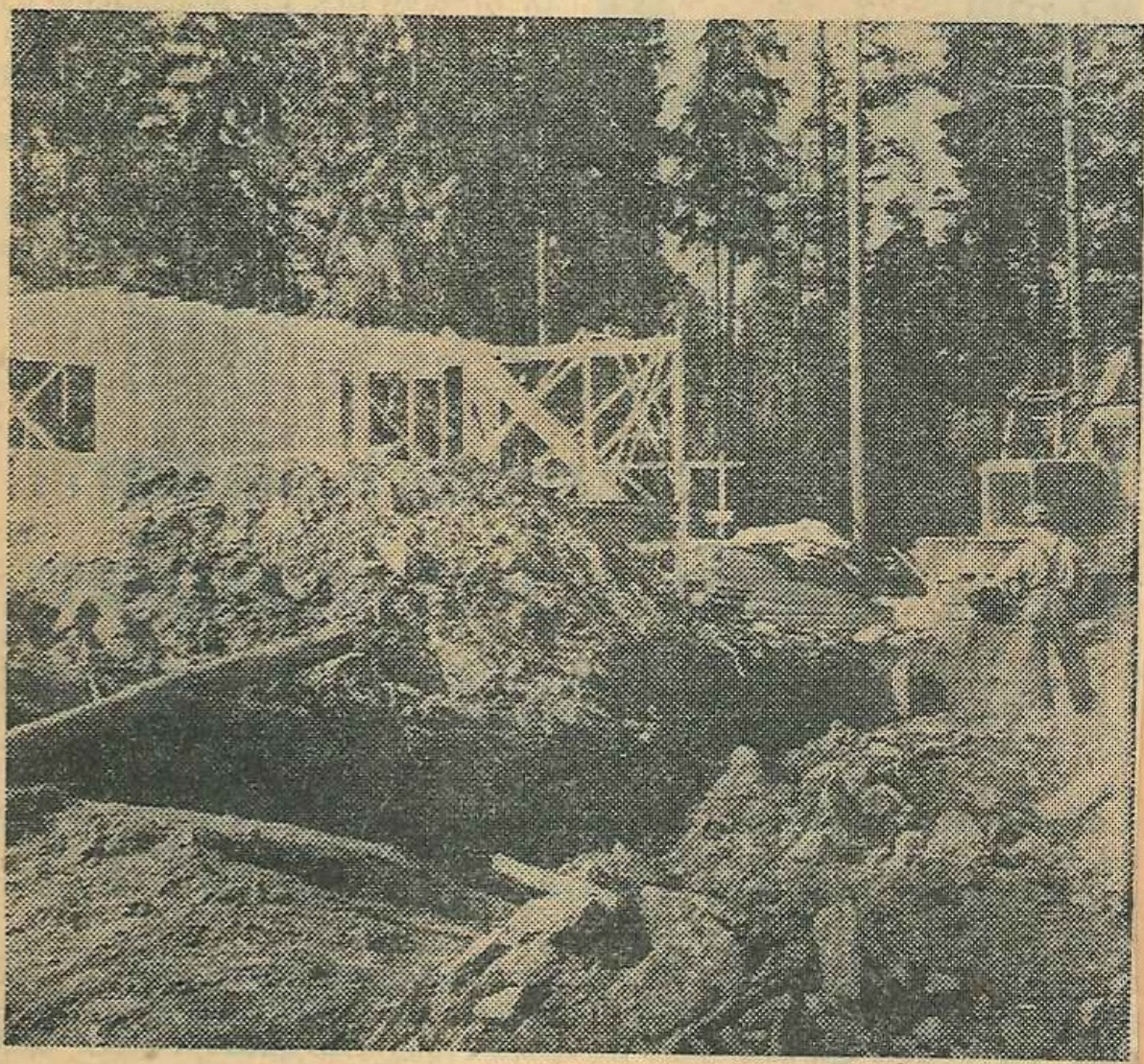


Egna hemsbyggare i Boxholm betvingar svår "stenöken"

BOXHOLM (Från vår korr). I en terräng som för en del år sedan ansågs som absolut omöjlig att bebygga reser sig nu den ena egna hemsvillan efter den andra. Större delen av Boxholms egna hemsbyggare har fått slita hårt med sten och moras på de tomter som nu förvandlats till trädgårdsparadis.

De, som nu lägger grunden till sina egna hem på området mellan Enestigen och Folkets park lär dock icke kunna utveckla några större trädgårdsanläggningar med köksland och annat "jordbundet", utan får inrikta sig på tomter med den tjusning som skogsmarken också ger. I köpingens byggnadskontors egen regim pågår anläggning av den gata som från Enestigen skall gå mot Folkparken och förbi det område där den nya centralskolan för Boxholm skall anläggas. Gatan går över berg och stenbunden mark och jämsides med gatuarbetet pågår byggnationen av egna hemsvillor. Även om



Arbetena med den nya vägen fortskrider i rask takt.